



27 et 28 avril  
Parc Clair Matin

Avril 2024 n° 77

# Neuv'Echos

Périodique d'informations des Neuvécellois  
[www.mairie-neuvecelle.fr](http://www.mairie-neuvecelle.fr)  Mairie Neuvecelle

## Agenda du printemps

### L'ESCALE GOURMANDE

27 et 28 avril - Parc Clair Matin

### CÉRÉMONIE DU 8 MAI

8 mai à 10h

### JOURNÉES COMMÉMORATION DÉBARQUEMENT

25 et 26 mai - Place de l'Église

### JOURNÉE DES MÈRES DE FAMILLE

2 juin

### NETTOYAGE CITOYEN DE LA COMMUNE

15 et 16 juin

### BIENVENUE DANS MON JARDIN AU NATUREL

15 et 16 juin - Parc Clair Matin

### RIVE EN SCÈNE FÊTE DE LA MUSIQUE

29 juin - Quai de Grande Rive

### EXPOSITION ATELIER D'ART DE NEUVECELLE

Du 28 au 30 juin - Salle d'Animation  
Vernissage vendredi 28 juin à 19h

## SALLE D'ANIMATION

SOIRÉE FESTIVAL HISTOIRE D'EN RIRE  
20 avril à 20h

ÉLECTIONS EUROPÉENNES  
9 juin

SOIRÉE-CONCERT  
15 juin à 19h30

Équipe de rédaction: Nadine Wendling, Hervé Lachat, Serge Becavin, Caroline Biétry, Olivier Dupraux, Fabienne Gamblin, Anthony Gavet, Béatrice Gauthier, Aurélia Jacquier, Maud Perrot, Damien Rouvière, Bénédicte Tracq

Mise en page: CTOCOM  
Impression: LG impression  
Papier FSC - Tirage 1700 ex  
Dépôt légal: avril 2024.

Mairie de Neuvecelle - 42 avenue de Verlagny,  
Neuvecelle - Tél.: 04 50 75 03 45  
[mairie-neuvecelle@wanadoo.fr](mailto:mairie-neuvecelle@wanadoo.fr)  
[www.mairie-neuvecelle.fr](http://www.mairie-neuvecelle.fr)

## Éditorial

Chères Neuvécelloises, Chers Neuvécellois,

En ce début de printemps, Neuvecelle se prépare à une période d'effervescence et de renouveau. Comme vous le savez, la sécurisation et l'embellissement de Neuvecelle sont au cœur de nos préoccupations, et c'est avec enthousiasme que nous lançons dans les travaux de voirie d'envergure: la sécurisation de la RD1005 (route du Lac à Grande-Rive), en groupement avec Maxilly, et la réhabilitation des réseaux d'eau pluviale et usée du Parc de l'Abbaye en groupement avec la CCPEVA. Ces travaux représentent un investissement de 2 millions d'euros et sont d'une importance capitale pour l'amélioration de notre cadre de vie et de la sécurité.



Nous sommes conscients que ces travaux peuvent occasionner des désagréments pour les riverains et les commerçants. Nous vous prions donc de bien vouloir nous excuser pour les éventuelles perturbations que cela pourrait engendrer. Nous mettons tout en œuvre avec les entreprises pour minimiser ces désagréments et achever ces travaux dans les délais les plus brefs. Nous comptons sur votre compréhension et votre patience pendant cette période de transition. Les travaux au bord du Lac seront suspendus en juillet et août. Les restaurants et commerces resteront accessibles pendant toute la durée du chantier (environ une année).

Mais ce n'est pas tout! En parallèle, nous avons le plaisir de vous annoncer la tenue imminente de notre événement phare, l'Escale Gourmande. Après le succès retentissant de sa première édition, notre événement gastronomique revient en force pour une deuxième édition qui s'annonce encore plus savoureuse et conviviale. Cette année, nous aurons l'honneur d'accueillir en tant qu'invité d'honneur le chef Danny Khezzer, qui s'est fait remarquer lors de l'émission Top Chef en 2023. Son talent et sa créativité promettent d'ajouter une touche d'exception à notre événement. Les 27 et 28 avril, préparez vos papilles et réservez vos agendas, car l'Escale Gourmande vous promet une expérience culinaire inoubliable.

Cependant en cette période de liesse, il est aussi important de se souvenir des moments plus sombres. C'est avec émotion que nous évoquons le récent décès de Monsieur Jean-Jacques Gamblin, ancien conseiller municipal et époux de Fabienne Gamblin, adjointe au maire. Son engagement au service de notre commune et sa personnalité joviale ont laissé une empreinte indélébile dans nos cœurs et dans l'histoire de Neuvecelle. En ce moment de recueillement, la municipalité tient à rendre hommage à sa mémoire et à exprimer notre soutien le plus sincère à sa famille et à ses proches.

Ensemble par ces moments forts et ces événements qui rythment la vie de notre commune, nous continuons à tisser les liens qui font de Neuvecelle un endroit où il fait bon vivre, où chacun trouve sa place et sa part de bonheur.

Je vous souhaite à toutes et tous un excellent printemps, riche en découvertes, en convivialité et en solidarité.

Gastronomiquement Vôtre,  
Nadine Wendling





## ■ CONNAISSEZ-VOUS LE CAMPUS CONNECTÉ ?

Le **campus connecté** est un lieu d'études mettant à disposition des locaux connectés et équipés, pour suivre une formation d'enseignement supérieur à distance. Un lieu où vous êtes encadrés par une tutrice et accompagnés dans vos études.



Le campus accueille tout habitant du territoire inscrit dans une formation certifiante ou diplômante à distance et de niveau post-bac (licence, master, BTS, BUT, titres professionnels, etc.) ou dans une voie d'accès aux études supérieures (DAEU, capacité en droit, etc.).

Il s'adresse aux :

- Néo-bacheliers qui commencent leurs études
- Étudiants en poursuite d'études ou en réorientation
- Professionnels et demandeurs d'emploi en formation continue ou en reconversion
- Sportifs en contrat dans des clubs locaux qui souhaitent poursuivre leurs études

Le **campus connecté ne dispense pas de formation** : il vous accompagne tout au long de votre formation en mettant à votre disposition un environnement calme et studieux, des locaux connectés et équipés, un coin détente, du tutorat individuel et des ateliers collectifs.

Il permet de créer du lien entre étudiants, rompre l'isolement lié à l'enseignement à distance, et rencontrer les acteurs économiques et culturels du territoire.

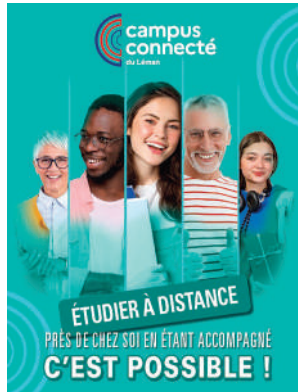
Le campus peut également vous accompagner dans l'identification d'une formation à distance qui réponde à votre projet et votre situation, en complément des acteurs de l'orientation du territoire.

Il y a **20 places** et les inscriptions sont possibles toute l'année.

L'accès est gratuit, la sélection se fait sur dossier de candidature et entretien.

### Pour en savoir plus

Elsa **SANCEY**, tutrice/coordinatrice du Campus Connecté du Léman au 04 85 73 00 06 ou par courriel à [elsa.sancey@cc-peva.fr](mailto:elsa.sancey@cc-peva.fr) ou [campus@cc-peva.fr](mailto:campus@cc-peva.fr)  
**Campus connecté du Léman** - Maison de l'eau  
22 avenue Anna de Noailles - 74 500 ÉVIAN



**ÉLECTIONS  
EUROPÉENNES**  
9 JUIN 2024

### ■ ÉLECTIONS EUROPÉENNES

Les élections européennes auront lieu le **9 juin 2024** pour les électeurs inscrits sur les listes électorales.

Elles permettront d'élire les **81 représentants de la France au Parlement européen**.

Le scrutin se joue à un seul tour.  
**Les bureaux de vote se tiendront à la Salle d'Animation** (à côté de l'église).

Pour pouvoir voter, il faut être inscrit sur les listes électorales avant le 3 mai.  
Afin de vérifier votre inscription sur les listes électorales, flashez le code.



Si vous n'êtes pas présent ce jour-là, il vous est possible d'établir une procuration. Pour davantage d'informations, vous pouvez contacter la mairie.

1944 - 2024

# 80ème D-Day



En partenariat avec **Cultura**  
autour du thème de la BD historique

**CÉRÉMONIE OFFICIELLE**  
VEHICULES MILITAIRES U.S & ALLEMANDS  
EXPOSANTS DE MATÉRIEL & LIVRES  
BUVETTE & RESTAURATION

SOIRÉE MUSICALE ANIMÉE PAR **ALLRHYTHMICS ORCHESTRA**



**25 & 26 MAI**  
**NEUVECELLE**

Renseignements : 07.89.64.70.81 / 06.70.25.28.89

## ■ COMMENT TRIER NOS BIODÉCHETS ?

### Les Biodéchets, c'est quoi ?

Les biodéchets sont constitués **des déchets de jardin et des déchets alimentaires** que sont les déchets organiques issus de la cuisine, tels que les épluchures, les restes de repas, les coquilles d'œufs, et autres déchets de cuisine. Contrairement aux déchets classiques, les biodéchets sont biodégradables, ce qui signifie qu'ils peuvent se décomposer naturellement.

**La législation impose depuis le 1<sup>er</sup> janvier 2024 de valoriser les biodéchets par un nouveau tri.**

### Comment trier ?

Plusieurs solutions existent :

- si vous résidez en maison ou appartement avec jardin, les **composteurs individuels** peuvent être installés. Ces composteurs sont proposés gratuitement par la Communauté de Communes du pays d'Évian et de la Vallée d'Abondance (CCPEVA),
- si vous résidez en appartement, vous pouvez opter pour un **lombricomposteur**,
- Il existe également **des composteurs collectifs** pour pratiquer le compostage avec ses voisins si vous résidez en habitat collectif. La CCPEVA peut accompagner la mise en place du compostage collectif dans les copropriétés. Un ambassadeur du tri intervient auprès des usagers de la copropriété pour aider au bon fonctionnement du composteur.
- **Des points d'apports volontaires vont se déployer sur l'ensemble du territoire.** À Neuvecelle, 3 points d'apport volontaires sont déjà installés : à l'intersection de l'avenue du Forchex et Champ de la Croix, sur le parking public rue de l'Opac et avenue de Milly vers la pharmacie.



### VALORISEZ VOS BIODÉCHETS

#### Rappel des consignes de tri

Ne pas mettre : les déchets carnés ni les laitages

Je PEUX déposer	Je NE PEUX PAS déposer
<b>Déchets de cuisine organiques :</b> <ul style="list-style-type: none"><li>- fruits et légumes abîmés</li><li>- restes de repas fruits/légumes</li><li>- filtres et marc de café</li><li>- sachets de thé, tisane, infusions</li><li>- épluchures</li><li>- croûtes de fromage</li><li>- coquilles d'œuf</li><li>- pain</li></ul>	<b>Déchets de cuisine, carnés et laitages :</b> <ul style="list-style-type: none"><li>- viande et os</li><li>- poisson</li><li>- laitage (beurre, yaourt...)</li><li>- matières grasses (huile, friture...)</li><li>- coquillages et crustacés</li></ul> <b>Déchets de cuisine divers :</b> <ul style="list-style-type: none"><li>- capsules de thé ou café (alu / plastique)</li><li>- emballages carton et sacs plastiques (même compostables)</li><li>- serviettes, essuie-tout, mouchoirs en papier</li></ul>

À compter du 1<sup>er</sup> janvier 2024, le tri à la source des biodéchets sera mis en place conformément à l'article L541-21-1 du code de l'environnement. Dans ce cadre, la communauté de communes pays d'Évian - vallée d'Abondance a planifié une expérimentation au sein de votre commune, concernant la collecte des biodéchets.

**Rappel des consignes de tri des biodéchets alimentaires. Pour toute question, contactez la CCPEVA** ou flashez ce QR Code.

Les ambassadeurs du tri au 04 58 57 03 00  
spgd@cc-peva.fr



## ■ ASSOCIATION DES PARENTS D'ÉLÈVES

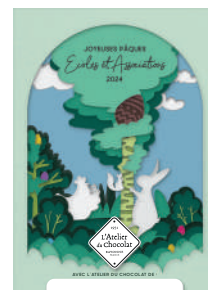
C'est par un goûter offert à base de **galettes des rois** partagées le 12 janvier que nous avons débuté la nouvelle année : une forte affluence, signe d'un succès grandissant !



Nous avons **découvert de merveilleux talents neuvecellois le 16 mars**. Merci à la vingtaine de volontaires qui ont émerveillé nos yeux et nos oreilles ! Peut-être auront-ils donné envie à d'autres de se distinguer dans les années à venir...



Ce sont ensuite nos papilles que nous avons à nouveau gâtées grâce **aux ventes de douceurs de printemps** pour Pâques. Puis c'est au **nettoyage de printemps** que nous nous attelons maintenant en vous proposant **le dimanche 5 mai un vide-greniers à la salle d'animations !**



**Nous reconduisons aussi notre tombola : plus de 150 lots l'an passé, la récolte 2024 a déjà débuté...** Faites bon accueil aux petits Neuvecellois qui viendront frapper à vos portes pour vendre nos tickets !

**Et enfin, nous finirons l'année par une belle fête de l'école le samedi 22 juin 2024.**

Nous vous rappelons enfin qu'il n'est nullement nécessaire d'être parent d'élève pour prendre part aux événements et ventes que nous organisons (pour en être informés, contactez-nous par mail ou par courrier). Comme toute association, nous acceptons aussi les dons.

À très bientôt,

La team APE

### Contact

64, ch. de chez Duret - Neuvecelle

Mail : lounovechatni@gmail.com

f APE Neuvecelle



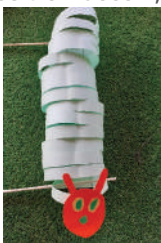
## HISTOIRE D'EN RIRE – RAYMOND DEVOS À LA PARENTHÈSE

Rendez-vous le vendredi 5 avril à 19h pour une lecture théâtralisée par la Compagnie « Le Carillon » qui proposera un montage de textes de Raymond Devos extraits de plusieurs de ses recueils. Venez découvrir ou redécouvrir Raymond Devos, musicien des mots qui pétrissait la langue, la labourait, la creusait dans un joyeux charivari jamais méchant mais toujours caustique ! Succulent !

Tout public – gratuit

## NATURES EN PAYS D'ÉVIAN - EXPOSITION D'ŒUVRES DE MARTINE RÉGNIER - Du 2 avril au 1<sup>er</sup> juin

La Parenthèse aura le plaisir de vous présenter les œuvres de Martine Regnier, plasticienne nevecelloise qui n'a de cesse de témoigner de la beauté du vivant que ce soit en dessin, peinture ou sculptures.



## BRICOLAGE DE PRINTEMPS

Samedi 20 avril à 10h30

Venez fabriquer des insectes en papier !

Gratuit sur inscription dans la limite des places disponibles – à partir de 7 ans

## L'ESCALE GOURMANDE – SAISON 2 !

Samedi 27 avril à 9h30 et à 11h



Dans le cadre de ce week-end dédié à la gourmandise et à la gastronomie, Les briques du Léman vous propose un atelier « Fabrique un gâteau en lego » et « Fabrique des fruits/légumes en lego »

Gratuit – sur inscription dans la limite des places disponibles - à partir de 7 ans

## ÉVEIL MUSICAL

Samedi 4 mai à 10h – durée 50 minutes environ

Leslie Moyriat proposera pour la première fois à la médiathèque un atelier d'éveil musical pour les enfants de 3 à 6 ans.



Gratuit – sur inscription dans la limite des places disponibles

## RACONTE-TAPIS « LE MACHIN »

Deux séances pour les petites oreilles dès 3 ans avec le raconte-tapis tiré de l'album « Le Machin » prêté par Savoie-Biblio.

- Mercredi 22 mai à 10h30
- Samedi 8 juin à 10h30

Gratuit – sans inscription



## EXPOSITION D'ILLUSTRATIONS ORIGINALES DE CÉCILE ARNICOT - Du mardi 4 au samedi 22 juin

La commune a la chance de compter dans les nouveaux Nevecellois une talentueuse illustratrice qui nous fait l'honneur de nous prêter des originaux de son dernier album édité, « Comptines et berceuses de Guyane » (Zébulu éditions). Venez découvrir son univers plein de poésie, d'exotisme et de douceur.



## LECTURES ET MUSIQUES SUR LE THÈME DE LA RENCONTRE

vendredi 14 juin à 19h

Quelques lectrices de l'atelier d'écriture de la Parenthèse ont choisi de vous faire partager des textes, autour du thème de la rencontre, du lien, ponctués d'intermèdes musicaux avec la complicité de Georges Sarras-Bournet. Une soirée assurément intense, riche en émotion qui se conclura autour d'un verre de l'amitié.

Tout public – gratuit

## BIENVENUE DANS MON JARDIN AU NATUREL

8<sup>ème</sup> ÉDITION - dimanche 16 juin de 10h à 17h

Pour la 8<sup>ème</sup> année, cette journée organisée par la commune de Nevecelle et l'APIEME proposera la visite de jardins de particuliers, des animations tout au long de la journée au parc Clair-Matin avec un marché de producteurs locaux. Vous retrouverez comme chaque année le stand de la Parenthèse à côté de l'Agastache qui gère la grainothèque. Un large choix de documentaires sur le jardinage, la botanique, la permaculture sera à votre disposition.

Valérie de la Ludothèque à Roulettes débarrera ses jeux de société sur le thème de la nature pour les petits et grands de 14h à 17h !



## ATELIER CRÉATIF AVEC CÉCILE ARNICOT

Samedi 22 juin à 10h

À partir de l'album dont les originaux seront exposés à la médiathèque, l'atelier proposé par Cécile Arnicot se déroulera en deux temps : plutôt axé tout d'abord sur le dessin, les enfants réaliseront ensuite une création en volume inspirée de l'album.

Gratuit – sur inscription dans la limite des places disponibles À partir de 7 ans

### Horaires d'ouverture :

Mardi : 14h30-18h30

Mercredi : 9h30-12h30 14h30-18h30

Jeudi : 14h30-18h30 - Vendredi : 14h30-18h30

Samedi : 9h30-12h30

### Contact

Tél. : 04 50 75 0177

980 avenue de Milly - NEUVECELLE

Mail : [mediatheque@mairie-nevecelle.fr](mailto:mediatheque@mairie-nevecelle.fr)

- [www.bibliotheque-nevecelle.fr](http://www.bibliotheque-nevecelle.fr)

# Anim' Echos



## ■ DONNEURS DE SANG

À la première collecte du lundi 8 janvier, 85 donneurs étaient prévus dans les rendez-vous de l'EFS. **88 personnes se sont présentées**, dont 6 nouveaux premiers don, pour 76 poches de sang prélevées. Merci à tous et aussi aux donneurs venus sans rendez-vous qui ont tous été pris par le personnel médical.

**Le loto a fait un carton plein dans une salle pleine.** Merci à tous les joueurs présents et aux généreux donateurs qui ont assuré ce succès. Grâce à vous, nous pourrions améliorer les collations et proposer des activités variées dans la convivialité si chère à notre association.



Le dimanche 11 février, malgré l'absence de neige, 28 donneurs de sang et leur famille participaient à la **traditionnelle journée raquettes**. Laissant les raquettes à la voiture, la balade les a conduits à La Chapelle d'Abondance sur la boucle de Chevenne où ils ont même pu marcher dans la neige. Puis après un casse-croûte et une descente le long du ruisseau, ce sont 34 personnes qui ont pu déguster la tartiflette au Ferrailon à Abondance (un record).

Merci à tous les donneurs de sang qui, par leur geste généreux, permettent aux malades de garder l'espoir d'une vie meilleure.

Alors, n'hésitez pas, le comité vous attend à la **PROCHAINE COLLECTE DU LUNDI 27 MAI DE 16H À 19H, À LA SALLE D'ANIMATION**. N'hésitez pas à répondre au message de l'EFS, en prenant un rendez-vous ou vous pouvez aussi vous présenter à l'entrée si vous avez oublié de vous inscrire.



**SANG DONNÉ = VIE SAUVÉE**

**Contact:** 06 16 14 11 15 (président)  
N'hésitez pas à consulter notre page Facebook

Le comité

## ■ ÉCOLE DE HAND

Après une fin d'année riche avec le **Noël du Hand** puis le **tirage des rois** nous avons été très occupés. Nous avons participé nombreux au **Carnaval d'Évian qui s'est déroulé les 23 et 24 février**. Le char a été très réussi grâce au travail de tous ! Un grand merci à la mairie de Neuvecelle et aux employés communaux Pascal et Daniel ainsi qu'au maire de Thollon.



Après cette détente festive, nous reprenons le hand avec notre traditionnel tournoi de pâques et les quarts de finale de la coupe de France pour les filles d'Évian.

Enfin viendront le temps de l'**Assemblée Générale le 22 juin** prochain et la soirée de clôture de l'année du hand en attendant le prochain forum des associations.

Je vous souhaite une bonne fin de saison à tous et de bonnes vacances.

**Contact.**

Daniel GAVET, Président - Tél. : 04 50 70 70 33

Daniel GAVET

## ■ ACEM : ÉCOLE DE MUSIQUE DE NEUVECELLE

Cette année l'ACEM ajoute à son programme des **ateliers de Percussions Africaines** avec notre nouvel intervenant Laurent Eble. Les rythmes et percussions d'Afrique de l'Ouest sont un ensemble de pratiques musicales issues de l'ancien empire Mandingue, aujourd'hui réparti principalement entre le Mali, la Guinée, le Sénégal, le Burkina et la Côte d'Ivoire.

L'ACEM propose depuis le mois de septembre **des ateliers d'initiations au Djembé**, ouverts aux enfants et aux adultes, pour l'étude des gestes fondamentaux à travers une pratique collective accompagnée des traditionnels Dununs.

Des stages mensuels sont également organisés autour de la pratique du Dunun, ouverts à tous les percussionnistes souhaitant étudier et jouer en groupe les rythmes mandingues.



**Contact**

Maison des Associations  
520 Avenue de Maxilly  
ctacem.neuvecelle@gmail.com  
acem-musique.fr



## ■ LE COMITÉ DES FÊTES DE NEUVECELLE

Tous à vos agendas pour le début des festivités printanières où la musique, la danse et la bonne humeur sont au rendez-vous pour des moments inoubliables sous les étoiles du parc Clair Matin.

### >> L'APÉRO DES VACANCES LE 12 AVRIL ET LE 5 JUILLET :

Plongez dans l'ambiance vibrante et conviviale des apéros qui célèbrent la joie du vivre ensemble avec toutes les générations neuvecelloises.

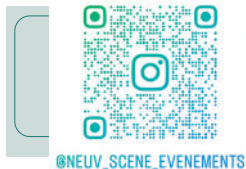
>> L'ESCALE GOURMANDE LE 27 ET 28 AVRIL : L'Escale Gourmande revient pour notre plus grand plaisir pour un week-end inoubliable rempli de plaisirs gustatifs. Plongez dans un univers de délices culinaires où chaque bouchée raconte une histoire de notre terroir. Il s'agit d'un événement gastronomique sensationnel, une célébration de la cuisine raffinée et de l'art de bien manger. Nous avons rassemblé une sélection de chefs renommés pour des démonstrations de cuisine faites avec passion par des chefs qui repoussent les limites de la créativité. Venez découvrir le marché des producteurs, des viticulteurs, des agriculteurs et de créateurs de saveurs uniques dans le cadre élégant et chaleureux du parc Clair Matin.

### >> LA FÊTE NATIONALE LE 14 JUILLET :

buvette, restauration et DJ Fred vous attendent avec un point de vue magnifique sur les feux d'artifice au parc Clair Matin.



Le Comité des fêtes



#### Contact

Tél. 06 17 25 41 44  
Mail : cdfn@yahoo.fr

## ■ COAINSIDANSE



L'association DH Coainsidanse a démarré l'année scolaire sur des chapeaux de roue avec l'ouverture **de deux nouveaux cours** afin de répondre à la demande des enfants !

Elle a participé au spectacle caritatif de l'association women and children safe en novembre, puis a chorégraphié pour la deuxième année consécutive le flashmob des commerçants d'Évian en décembre.

Cette année Delphine Hallet (professeure de danse diplômée d'état) et ses **240 élèves** nous concoctent un magnifique spectacle de fin d'année qui aura lieu sur 2 jours au théâtre Novarina à Thonon le samedi 29 juin et le dimanche 30 juin.

Ce sera l'occasion de célébrer cette belle année de partage, et de montrer tout le travail élaboré dans la merveilleuse salle de l'ESP Milly de Neuvecelle.

#### Contact

coainsidanse@orange.fr

## ■ CETTE ANNÉE, IL FAIT CHAUD CHEZ NYAMAGUÉ !!!!

Vous nous avez sûrement vus au Carnaval d'Évian avec notre char dansant à l'unisson des chorégraphies d'Afromod' et de coupé décalé.

Merci à Amélie, surmotivée; à nos adhérentes, toujours prêtes à nous représenter et à tous les acteurs du défilé. Leurs motivations lors de la préparation et leurs belles énergies pour ambiancer et sécuriser le défilé ne sont pas passées inaperçues.



### NOUS FÊTONS NOS 10 ANS !

**Rendez-vous le 1<sup>er</sup> et 2 juin à la salle d'animation où nous vous ferons voyager au cœur de l'Afrique !**

**Des cours de danses traditionnelles, de percussions et de chants** seront dispensés par des professionnels désireux de partager leurs cultures. Se joindront à eux des intervenants locaux pour vous proposer des cours initiatiques de danses traditionnelles ou dérivées. Tout le monde trouvera son bonheur : enfants ou adultes, débutants ou fervents pratiquants.

Vous trouverez **un marché d'artisans** de produits africains, de quoi vous hydrater et vous restaurer.

**Le samedi soir, un duo inédit d'artistes exceptionnels sera avec nous.** Alliant la légèreté du violon et la férocité du djembé, Virginie Robillard et Thomas Gueï nous feront voyager dans leur univers musical unique et universel.

#### Contact

06 79 40 46 04 - Nyamague@gmail.com

# Anim' Echos



## ■ DU TANGO ARGENTIN TOUJOURS PLUS DE TANGO ARGENTIN !

L'année 2024 va dans la continuité de 2023 avec **des ateliers mensuels à l'hôtel Hilton Évian-les-Bains** où des professeurs internationaux nous font l'immense plaisir de venir jusqu'à nous !

C'est grâce à leur générosité et à leur bienveillance que Tango Passion peut nourrir ses pratiques bi-hebdomadaires avec tous leurs conseils et astuces infinies.

**Une soixantaine d'adhérents danseuses et danseurs** passionnés de tango argentin profitent de ces dimanches après-midi de 11h à 16h sans modération où apprentissage et plaisir sont au rendez-vous.

Le dernier atelier à l'hôtel Hilton d'Évian-les-Bains aura lieu avec de jeunes danseurs franco-suisse, Yohann Réal et Marthe Krummenacher le dimanche 12 mai 2024.



© Diana Meierhans

La saison estivale s'en suivra avec notre grande journée « **PASSIONNÉMENT TANGO** » **LE SAMEDI 15 JUIN À CÔTÉ LAC ÉVIAN** avec des ateliers, des professeurs internationaux et une grande milonga avec l'orchestre argentino-suisse M&S Tango et un Dj suisse.

Comme l'année dernière nous aurons le plaisir de participer au **Festival Off à Évian-les-Bains** avec 3 mardis en juillet place Charles de Gaulle de 19h30 à 21h30 avec nos Practilongas (pratiques dirigées suivies d'une milonguitta).

Puis viendront nos milongas estivales les 4 premiers samedis d'août avec initiation de 18h à 19h et bal / milonga de 19h à 23h à Côté Lac Ethic Étapes.

**Toutes ces activités sont en accès libre et sans inscriptions.**

À très vite chez Tango Passion !

### Contact

[www.tangopassionevian.com](http://www.tangopassionevian.com)  
Tél. : 06 67 71 41 84 - 07 85 23 30 95

## ■ LA NEUVECELLOISE

L'association La Neuvecelloise a tenu son assemblée générale à la salle d'animation le dimanche 12 novembre 2023. Son but est d'animer la communauté paroissiale et d'assurer l'entretien et la restauration intérieure de l'église, en lien avec la mairie.

**Maxime, le Président et Thierry, le Secrétaire** ont annoncé leurs départs du Conseil d'Administration (CA). Après les avoir **remerciés pour leur travail accompli** ces dernières années, l'assemblée a félicité **Michel Rebet et Michel Morin**.

Un nouveau CA a été élu avec l'apport de plusieurs jeunes venus le renouveler. Puis le CA a élu son nouveau bureau : Cédric Jacquier, Président – Alexis Tissot, Secrétaire – Michel Morin, Trésorier – Raphaël Jacquier, Trésorier-adjoint. Michel Rebet et Pierrick Jacquier viennent compléter ce CA en tant que Vice-Présidents.

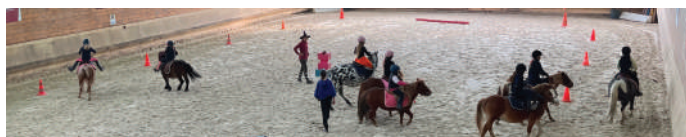
La principale activité est l'organisation de **LA KERMESE** le 2<sup>ème</sup> dimanche de juillet. Cette année, étant donné la manifestation du Comité des Fêtes le dimanche 14 juillet, la kermesse sera avancée au **dimanche 7 juillet**.

**AUSSI, NOUS RECHERCHONS DES ÂMES CHARITABLES POUR NOUS AIDER À SA BONNE ORGANISATION.**

### Contact

06 01 64 55 91 - [ttalex01@gmail.com](mailto:ttalex01@gmail.com).

## ■ MANÈGE ÉQUILIBRE ÉVIAN,



Le manège Equilibre Évian est une école d'équitation sur poneys et chevaux dès 2 ans et demi !

Nous avons des cours tous les jours pour tous les niveaux avec des objectifs pour chacun qu'ils soient de loisir, de perfectionnement ou de compétition dans le respect du bien-être de l'équidé !

Nous proposons aussi des stages et activités pendant les vacances ainsi qu'en juillet et août !

Katy Jarrett



### Contact

04 50 75 65 66 - [www.manege-equilibre-evian.fr](http://www.manege-equilibre-evian.fr)  
[equi-libre-evian@orange.fr](mailto:equi-libre-evian@orange.fr) - : Manège equi'libre Évian



Cette année encore L'Agastache souhaite redonner le goût de cultiver la terre et de créer du lien à Neuvecelle et ses environs.

Pour ce faire nous organisons de nombreux ateliers pour adultes et enfants qui rencontrent un vif succès (égrainage, ensachage, semis de tomates, taille et greffe de fruitiers). Grâce aux participants, la grainothèque bien regarnie a d'ailleurs retrouvé sa place à la médiathèque.

Nous organisons aussi des projections de films tel que « La vérité du sol » dans le cadre du Festival du film vert.

L'association sera présente à « L'escale gourmande » où nous proposerons des dégustations gourmandes de produits locaux de saison. Et en juin pendant l'événement « Bienvenue dans mon jardin au naturel ».

Nous avons également créé une AMAP à Neuvecelle, « Les mains aux paniers », dont les distributions commenceront en mai. Nous aurons ainsi une structure locale et associative qui distribue des paniers de nourriture locale tout en créant du lien. Pour toute information, rendez-vous sur l'onglet « AMAP » de notre site web.



Intéressé par un circuit court associatif  
Qui distribue des aliments bons et sains,

Qui soutient une agriculture paysanne locale & durable,  
Qui recrée du lien social, de la convivialité et de l'entraide ?



De leur côté, Les maraîchers des Jardins de Solune se préparent activement à la nouvelle saison. Deux rendez-vous festifs sont programmés en partenariat avec L'Agastache : la fête du printemps le 26 mai et la fête de l'été le 28 juillet. Ils proposeront aussi des ateliers et pique-niques à la ferme tout au long de la belle saison. Rendez-vous sur leur site pour les détails.



#### Contact.

contact@lagastache74.fr

www.lagastache74.fr

@lagastache74



CHABLAIS - LÉMAN

## ■ CPIE

### LE 16 JUIN PROCHAIN, VENEZ CÉLÉBRER LA 8<sup>ème</sup> ÉDITION DE BIENVENUE DANS MON JARDIN AU NATUREL

Cette année, la commune de Neuvecelle et le CPIE Chablais-Léman, avec le soutien de l'APIEME et de Satoriz, vous donnent rendez-vous au printemps pour une nouvelle édition de Bienvenue dans mon jardin au naturel !

Retrouvez-nous lors de cette journée :

- Pour découvrir des jardins de particuliers ouverts à la visite l'après-midi de 13h30 à 18h30,
- Pour échanger sur des stands thématiques et participer à des ateliers autour de la nature et du jardin pour petits et grands tout au long de la journée (10h à 17h) au Parc Clair Matin à Neuvecelle.



Convivialité, curiosité, passion... accompagneront les participant.es lors de cette journée de découverte et de partage autour des pratiques du jardinage au naturel.

Si vous aussi, à votre tour, vous souhaitez faire découvrir votre jardin le 16 juin prochain, vous pouvez vous rapprocher du CPIE Chablais-Léman qui vous accompagnera dans la démarche.



#### Évènement gratuit.

#### Pour plus d'informations, contactez-nous :

Laura Pommier, CPIE Chablais-Léman,  
l.pommier@cpiechablaisleman.fr  
04 50 73 09 20

#### Horaires :

- Visites de jardins : de 13h30-18h30
- Ateliers au Parc Clair Matin : de 10h-17h

Retrouvez le programme et les adresses des jardins prochainement sur le site du CPIE et Facebook.

#### Contact

Site internet: cpiechablaisleman.fr



CPIE Chablais Léman - association Art Terre

# Anim' Echos

## Neuvecelle Loisir et Culture +

### NLC +: DONNEZ VIE À VOS ENVIES !

L'association NLC +, a reçu le label Espace de Vie Sociale lors de la commission de la CAF de décembre. C'est une véritable reconnaissance pour tous les habitants impliqués dans la démarche de l'association.

Retrouvez-nous place Milly entre la brasserie et la boucherie et n'hésitez pas à consulter notre site internet pour vous tenir informé de toutes nos actions en cours et à venir.

### > Les incontournables

#### ■ L'ESPACE DE GRATUITÉ

##### Qu'est-ce que c'est ?

Le principe est simple : on se fait des cadeaux ! C'est un espace où vous pouvez déposer des objets dont vous n'avez plus besoin et où vous pouvez prendre ce que vous voulez même si vous n'avez rien déposé.



- C'est gratuit !
- C'est anti-gaspi : une façon de consommer responsable et d'éviter jusqu'à 13 kg de déchets par an et par personne Selon les chiffres de l'ADEME !
- Ça fait plaisir autant à la personne qui donne qu'à la personne qui reçoit.
- C'est devenu un rendez-vous où les gens se retrouvent, se rencontrent. On peut y boire du thé ou du café, manger une douceur... et tout ça gratuitement bien sûr.

##### Ce que ce n'est pas :

- Ce n'est pas du troc : aucun besoin de déposer des objets pour en prendre ou vice-versa. Aucune contrepartie !
- Ce n'est pas une recyclerie : les objets doivent être utilisables en l'état.
- Ce n'est pas de la charité. Tout le monde peut se servir.

##### Ce que vous pouvez trouver à l'adoption ou apporter :

- ◆ des vêtements, chaussures, accessoires enfants et adultes, ◆ des jouets, ◆ des livres enfants et adultes ◆ des ustensiles de cuisine ◆ du petit électroménager ◆ de la petite décoration ◆ du petit mobilier.

##### Quand apporter les objets :

- le 1<sup>er</sup> samedi de chaque mois entre 9h et 11h30.
- la veille (le vendredi) aux horaires d'ouverture (9h-12h/ 14h-17h).

##### Et après ?

Les objets qui ne trouvent pas preneur sont quant à eux gardés encore un mois à NLC + et disponibles aux heures d'ouverture, puis ils sont apportés à des associations environnantes.



### Notre Guide pour le don d'objets et de vêtements à l'espace de gratuité NLC +

1. Les vêtements sont DE SAISON. Pas de bikini à Noël ou de Moon boots en été ! 😊 NLC + ne peut pas stocker.
1. On se limite à UN GRAND SAC de vêtements par personne et par mois. On voudrait bien être vide maison mais on n'a pas la place ! 😊
2. Les objets et vêtements sont en EXCELLENT état et PROPRES. Pas de jouet cassé ou incomplet, de chaussures trouées ou de grenouillère tachée ! On fait du chic sans fric ! 😊
3. On ne sait pas pourquoi mais certains vêtements ne sont pas populaires du tout 😊. Les CULOTTES, SLIPS, STRINGS, TANGAS, CALEÇONS déjà portés et le LINGE DE MAISON usagé ne trouvent pas preneur **mais vous pouvez déposer ces textiles usés dans la benne de l'Atelier Re-Née prévue à cet effet à l'entrée de Neuvecelle.**

En résumé : l'objet doit passer le test de la question magique : « Est-ce que je l'offrirais à un(e) ami(e) ? »

#### ■ LES RENCONTRES ARTISTIQUES

**Au public grandissant, cet atelier a lieu une fois par mois le mercredi de 15h à 17h à NLC +.**

Pour plonger dans l'univers incroyable de l'histoire de l'art, une bénévole passionnée propose de vous faire partager ses connaissances artistiques. Un artiste et ses œuvres vous sont présentés dans leur contexte historique pour un moment convivial fait d'échanges et de discussions.

#### ■ LES COURS D'ANGLAIS FAUX-DÉBUTANTS

##### 4 séances par module

Vous avez quelques notions d'anglais mais souhaitez rafraîchir vos bases ? Ce cours de conversation est pour vous ! Des modules mensuels indépendants vous sont proposés. Animé par une enseignante bénévole.

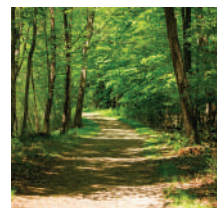
**Gratuit sur inscription. Places limitées.**



#### ■ BALADE NATURE DU VENDREDI

**Le vendredi 13h30-16h - Départ de l'église de Neuvecelle à 13h30**

Ces balades proposées par des bénévoles comptent de plus en plus d'adeptes. Prévu pour un niveau débutant à intermédiaire, il est possible de s'ajouter au groupe WhatsApp pour connaître le parcours à l'avance et juger de sa difficulté.





## ■ LES ATELIERS NUMÉRIQUES

**Le mardi ou le mercredi de 10h à 12h ou de 14h à 16h à la Médiathèque de Neuvecelle**

Déclinés en cours individuels de 3 ou 4 séances en fonction des besoins, cet atelier est victime de son succès et la liste d'attente est un peu longue. Néanmoins, grâce au bénévole dirigeant ces ateliers, les participants apprendront à maîtriser leur ordinateur et à utiliser internet.



## ■ L'ATELIER D'ART FLORAL

**Une fois par mois durant 2h à NLC +**

Grâce à Claire, une bénévole passionnée, NLC + a le plaisir de vous proposer mensuellement un atelier créatif d'art floral. Vous serez guidés pas à pas pour créer une magnifique composition florale. Tarif: 10 € sur inscription. Durée: environ 2 heures. Apportez un plat pour poser votre création.

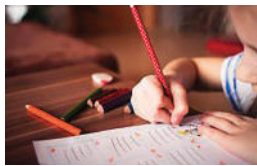


Dates: samedi 23 mars 2024, samedi 1<sup>er</sup> juin 2024, samedi 21 septembre 2024 et samedi 14 décembre 2024

## ■ « FÊTE DES DEVOIRS » L'ACCOMPAGNEMENT SCOLAIRE

**Jours et horaires à définir avec l'élève, à NLC +.**

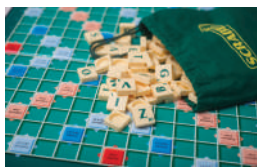
Si les devoirs sont un moment difficile rempli de frustrations ou alors simplement une tâche que vous souhaiteriez enlever de votre « to-do list », NLC + peut prendre le relais et aider votre enfant à faire ses devoirs, ponctuellement ou de façon régulière, dans un lieu calme avec deux bénévoles expérimentées. Ouvert à tous les élèves du CP à la 3<sup>ème</sup>.



## ■ LES JEUX-DI – APRÈS-MIDI JEUX

**Le jeudi de 14h à 16h30 à la Maison des Associations**

Les adeptes de jeux de société, belote, scrabble ou autre se retrouvent pour partager un moment convivial, se détendre et s'amuser. Pensez à appeler NLC + pour indiquer votre venue car si le nombre de participants est trop faible, cette activité ne peut être maintenue.



## ■ ATELIERS CRÉATIFS ENFANTS DÈS 5 ANS

**Mercredi 27 mars, 22 mai, 23 octobre et 18 décembre de 14h à 16h**

Attention changement de lieu: Salle Milly Maison des associations Tarif: 5 € sur inscription. Comme chaque année, Neuvecelle Loisirs et Culture + propose aux enfants des ateliers bricolage sur différents thèmes, Pâques, Halloween, la fête des parents et Noël. Les parents, nounous ou grands-parents peuvent rester pour partager ce moment ensemble.



## ■ LES COURS DE CONVERSATION DE FRANÇAIS LANGUE ÉTRANGÈRE

**Le lundi de 9h à 10h à NLC +**

Niveau intermédiaire à avancé. Vous arrivez à vous faire comprendre en français mais aimeriez améliorer votre niveau de conversation, votre prononciation et enrichir votre vocabulaire. Ce cours est pour vous. En petit groupe et dans une ambiance détendue. Animé par une enseignante bénévole. **Gratuit sur inscription à NLC + Cours particuliers de FLE pour débutants (ou petit groupe) par une enseignante bénévole. Gratuit sur inscription à NLC +**



## ■ LES ACTIVITÉS DU LUNDI

**Le lundi de 14h à 16h30 à NLC +**

Venez partager un moment convivial autour d'un café ou d'un thé le lundi après-midi. Discussions, tricot... le plaisir de se retrouver le temps d'un après-midi.



## ■ LE CLUB DE TAROT

**Le lundi de 14h à 16h30 à NLC +**

Venez partager un moment convivial autour de l'excuse et du petit... C'est un après-midi loisirs pour le plaisir de se retrouver le temps d'un après-midi



## ■ LES ATELIERS DÉCOUVERTE

**Une fois par mois à NLC +**

Vous avez une passion, une compétence, un talent et vous souhaitez le partager avec d'autres de façon ponctuelle. Nous proposons de mettre en place des ateliers découverte pour les habitants. N'hésitez pas à contacter NLC + pour lancer cette nouvelle activité.

## ■ TROC SERVICES

Vous avez besoin d'un service, d'un coup de pouce, d'un conseil... ou vous avez du temps, envie de rendre un service ou mettre vos talents au service des autres?

Par exemple: Paul rend service à Jeannette (il tond la pelouse pendant 2 heures). Jeannette rend service à Maria (elle prépare un dessert qui lui prend 1 heure à faire) et elle fait de la couture pour Samira (1 heure). Hans rend service à Paul (il lui explique comment utiliser son ordinateur pendant 2 heures)... et le cycle continue!

C'est exactement ce qu'il vous faut? Alors contactez NLC + et nous vous mettrons en relation.

> Les événements culturels à noter dans vos agendas

## ■ SOIRÉE FESTIVAL HISTOIRE D'EN RIRE

**Samedi 20 avril à 20h – Salle d'Animation à Neuvecelle**  
Théâtre : « Les Caprices de Cupidon » par la Tropa de Brenthona.  
**TOUT PUBLIC**

Pièce de Viviane Tardivel. Méfiance méfiance ! Ses flèches sont parfois empoisonnées... Une comédie torride, liaisons dangereuses, sensualité, en voici quelques ingrédients : Chambre d'hôtes de charme, chassé-croisé de personnages atypiques, des portes qui claquent, des mensonges en cascade, des quiproquos en tout genre... Cupidon va avoir du boulot!!! Un bon moment de détente.

**TARIFS :** Sur place : 20 € Préventes : 17 € moins de 15 ans : 15 €  
**BILLETTERIE :** 04 50 70 13 36 nlc74500@live.fr

Achetez vos billets en ligne sur [neuvecelle-loisirs-culture.jimdo.com](http://neuvecelle-loisirs-culture.jimdo.com)

## ■ SOIRÉE-CONCERT

**Samedi 15 juin à 19h30 – Salle d'Animation à Neuvecelle**

## ■ RIVE EN SCÈNE – FÊTE DE LA MUSIQUE

**Samedi 29 juin – sur les quais de Grande Rive.**

Informations et programme à venir

## ■ L'EXPOSITION ESTIVALE « L'ART S'EMMÊLE »

**Du 23 juillet au 4 août – Salle d'Animation à Neuvecelle**

Ouvert aux artistes qui souhaitent montrer leur talent, dessin, peinture, photos, créations textiles, danse...

Les artistes peuvent déjà nous contacter pour faire partie de cette deuxième édition.

## ■ LE VIDE GRENIER

**Dimanche 4 août – Parking de la salle d'Animation**

Inscription à partir du 17 juin.

## ■ LES JOURNÉES DU PATRIMOINE

**Du 11 au 23 septembre 2024 – Salle d'Animation**

Informations et programme à venir

## ■ LE VIDE DRESSING

**Dimanche 20 octobre – Salle d'Animation**

Inscription à partir du 9 septembre

## ■ LE MARCHÉ DE NOËL

**Samedi 30 nov. et dimanche 1<sup>er</sup> déc. – Salle d'Animation**

Informations et programme à venir

## ■ SPECTACLE DE NOËL

**Dimanche 15 décembre à 16h30 – Salle d'Animation**

Informations et programme à venir

> Mais NLC + c'est aussi

## ■ UNE AIDE INDIVIDUALISÉE

Si vous souhaitez être aidé(e) pour :

- réaliser une démarche administrative,
- rédiger un CV ou une lettre de motivation,
- accéder à un site internet (pour payer une facture en ligne ou créer une adresse mail par exemple...)
- tout autre recherche de renseignements

Vous pouvez solliciter un rendez-vous auprès de Geneviève, coordinatrice à NLC + au 04 50 70 13 36.

## ■ L'ÉPICERIE COUP DE POUCE

Cette épicerie permet aux personnes qui le souhaitent, de s'approvisionner en denrées alimentaires type épicerie et produits d'hygiène, pour que les fins de mois soient moins difficiles.

- Si vous souhaitez utiliser l'épicerie, elle est en libre-service aux heures d'ouverture de NLC +. Entrez et servez-vous. **Vos suggestions d'achats sont également les bienvenues !**
- Si vous souhaitez faire un don (alimentaire type épicerie, produits d'hygiène), vous êtes également les bienvenus aux horaires d'ouverture de NLC +. Un grand merci d'avance !

> Et tout ce qui est en préparation...

L'équipe de NLC + espère que vous trouverez parmi toutes ces activités, celle qui vous convient et n'oubliez pas que nous sommes ouverts à d'autres suggestions, prêts à soutenir vos initiatives pour donner vie à vos envies.

**Venez rencontrer Geneviève**, la coordinatrice, disponible et à votre écoute, à NLC +. N'hésitez pas à lui rendre visite pour lui faire part de vos besoins et de vos idées.

**NLC + est désormais ouvert :** lundi, mardi, jeudi et vendredi de 9h à 12h et de 14h à 17h. Une permanence a lieu le mardi jusqu'à 18h30 et le vendredi jusqu'à 18h.

Vous pouvez également prendre un rendez-vous en dehors de ces horaires.

Au plaisir de vous retrouver !

> NLC + obtient l'agrément de la CAF



Après un long travail mené d'une main de maître par les bénévoles de l'association, Geneviève et la mairie, NLC + a obtenu **l'agrément de la CAF.**

3 rue de l'Opac - Place de Milly, 74 500 Neuvecelle  
Tél. : 04 50 70 13 36  
Mail : [evsnlc74@gmail.com](mailto:evsnlc74@gmail.com)  
<http://neuvecelle-loisirs-culture.jimdo.com>